

Quelles précautions prendre après l'examen ?

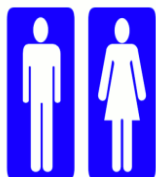
Evitez un contact rapproché (moins d'1m) et prolongé (plus de 30 minutes) avec de jeunes enfants (moins de 10 ans) ou des femmes enceintes durant le reste de la journée.



Il est recommandé de bien boire après cet examen et pendant le reste de la journée pour éliminer plus rapidement le produit radioactif.



Si vous allaitez, vous devez tirer le lait et le jeter pendant les 3 jours qui suivent l'examen.



Uriner dans les toilettes de la « salle d'attente des patients injectés », et avant de quitter le service.

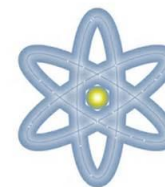
Puis, pendant 24 heures, nous vous recommandons d'uriner en position assise, de tirer deux fois la chasse d'eau, d'essuyer toute projection, et de **se laver consciencieusement les mains.**



Combien de temps la radioactivité reste-t-elle dans le corps ?

La radioactivité administrée disparaît en quelques heures par décroissance radioactive et par élimination urinaire. La radioactivité aura disparu naturellement en moins de 48 heures.

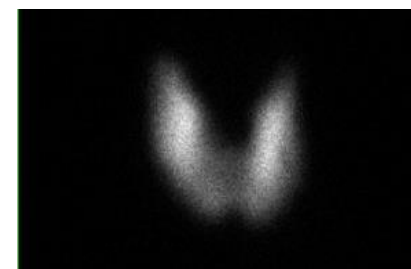
La dose de rayonnements ionisants délivrée à l'occasion de cet examen est du niveau des faibles doses et correspond approximativement au tiers de celle d'un scanner abdominal.



Médecine Nucléaire

SCINTIGRAPHIE

THYROIDIENNE



Informations

Qu'est-ce qu'une scintigraphie thyroïdienne ?

C'est un examen d'imagerie qui permet d'explorer le fonctionnement de la thyroïde.

Cet examen est indolore mais nécessite une injection intraveineuse.

Qui peut bénéficier d'une scintigraphie thyroïdienne ?

Tout le monde, de l'enfant à la personne âgée à l'exception des femmes enceintes.

Si vous êtes enceinte ou si vous avez un retard de règles, vous devez le signaler au personnel.

Si vous allaitez, signalez-le également.



Informations complémentaires



Comme dans tous les établissements de soins, l'accès au service est déconseillé aux enfants qui ne bénéficient pas de l'examen, il en est de même pour les femmes enceintes.

Pour des raisons de radioprotection, les accompagnants ne pourront pas vous suivre lors de votre prise en charge.

Déroulement de l'examen



Durée : prévoir 2heures 30



Injection

L'examen débute par l'injection intraveineuse d'un produit radioactif, totalement indolore sans effet secondaire (pas d'allergie, pas de somnolence)



Attente de 2 heures

Après l'injection, un délai de 2 heures est nécessaire afin que le produit se fixe suffisamment sur la thyroïde.



Nous vous demandons d'uriner dans les toilettes de la « salle d'attente des patients injectés », et avant de quitter le service.

Clichés

Pendant 10 minutes, vous serez allongé(e) habillé(e) sur une table d'examen, sous une caméra (gamma-caméra) qui prend des clichés. Elle va être positionnée très près de votre corps, sans vous toucher.

Les manipulateurs feront également un comptage thyroïdien de 6 minutes afin de vérifier le taux de fixation de la thyroïde, en position assise..

Que deviennent les images ?

Le compte-rendu et les clichés seront directement adressés à votre médecin prescripteur dans les plus brefs délais.

Peut-on reprendre une activité normale après l'examen ?

Vous pouvez reprendre toutes vos activités (conduire, travailler, sport ...)