

## Que deviennent les images ?

Le compte-rendu et les clichés seront directement adressés à votre médecin prescripteur dans les plus brefs délais.

## Peut-on reprendre une activité normale après l'examen ?

Vous pouvez reprendre toutes vos activités (conduire, travailler,...) à condition de les mener sans effort et sans excès.

## Quelles précautions prendre après l'examen ?

**Evitez un contact rapproché (moins d'1m) et prolongé (plus de 30 minutes) avec de jeunes enfants (moins de 10 ans) ou des femmes enceintes durant le reste de la journée.**



Il est recommandé de bien boire après cet examen et pendant le reste de la journée pour éliminer plus rapidement le produit radioactif.



Si vous allaitez, vous devez tirer le lait et le jeter pendant les 24 heures qui suivent l'examen.



**Uriner dans les toilettes de la « salle d'attente des patients injectés », et avant de quitter le service.**

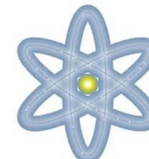
Puis, pendant 24 heures, nous vous recommandons d'uriner en position assise, de tirer deux fois la chasse d'eau, d'essuyer toute projection, et de **se laver consciencieusement les mains.**



## Combien de temps la radioactivité reste-t-elle dans le corps ?

La radioactivité administrée disparaît en quelques heures par décroissance radioactive et par élimination urinaire. La radioactivité aura disparu naturellement le lendemain.

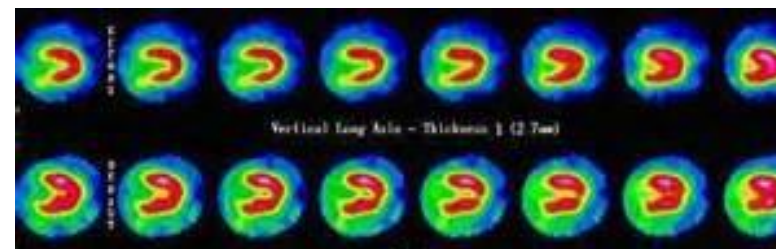
La dose de rayonnements ionisants délivrée à l'occasion de cet examen est du niveau des faibles doses et correspond approximativement à la moitié de celle d'un scanner abdominal.



Médecine Nucléaire

SCINTIGRAPHIE

MYOCARDIQUE



INF-NUC-009 version 4

# Informations

## Qu'est-ce qu'une Scintigraphie myocardique ?

Cet examen a pour but d'évaluer la vascularisation (artère coronaire) de votre muscle cardiaque (myocarde).

Cet examen est indolore mais nécessite deux injections intraveineuses.

## Y a-t-il une préparation particulière pour cet examen ?

Vous pouvez manger et boire **sauf** du thé, du café et du chocolat 48 heures avant l'examen.

Si votre cardiologue vous a demandé d'interrompre certains médicaments à visée cardiologique, il serait utile de les apporter le jour de la scintigraphie.

## Qui peut bénéficier d'une Scintigraphie myocardique ?

Tout le monde à l'exception des femmes enceintes.

**Si vous êtes enceinte ou si vous avez un retard de règles, vous devez le signaler au personnel.**

**Si vous allaitez, signalez-le également.**



### Informations complémentaires



Comme dans tous les établissements de soins, l'accès au service est déconseillé aux enfants qui ne bénéficient pas de l'examen, il en est de même pour les femmes enceintes.

Pour des raisons de radioprotection, les accompagnants ne pourront pas vous suivre lors de votre prise en charge.

# Déroulement de l'examen



**Durée : prévoir 6 heures – Examen en 2 parties**

## Première partie (environ 1 heure)

### Épreuve d'effort (environ 15 mn)

Après la pose d'une voie veineuse et d'électrodes, vous allez devoir fournir un effort sur une bicyclette (sauf si contre-indication du cardiologue : dans ce cas, injection d'un médicament accélérant votre rythme cardiaque). Simultanément, le cardiologue surveillera votre électrocardiogramme, votre pouls et votre tension.

La qualité de votre effort dépendra notamment de sa durée : plus il sera long, plus il nous renseignera.



Au terme de votre effort, un produit radioactif vous sera injecté à très faible dose (c'est à dire sans conséquence pour votre organisme).

**Après l'effort, réalisation d'images pour une durée de 15 mn :** allongé(e) sur le ventre, sous une caméra (gamma-caméra). Elle va être positionnée très près de votre corps, sans vous toucher.



### **ATTENTE (environ 3 à 4 heures)**

Délai d'attente pendant lequel vous pouvez déjeuner (**le repas n'est pas fourni**) et conserver vos activités habituelles à condition de les mener sans effort et sans excès.



Nous vous demandons d'uriner **dans les toilettes de la « salle d'attente des patients injectés »**, et **avant de quitter le service.**

## Deuxième partie (environ 1 heure)

**A L'HEURE DE RETOUR EXACTE INDIQUEE PAR LE MANIPULATEUR :** un produit radioactif vous sera injecté à très faible dose (c'est à dire sans conséquence pour votre organisme), **45 min plus tard réalisation d'images**, vous serez réinstallé(e) dans les mêmes conditions que lors de la première partie (même position).