



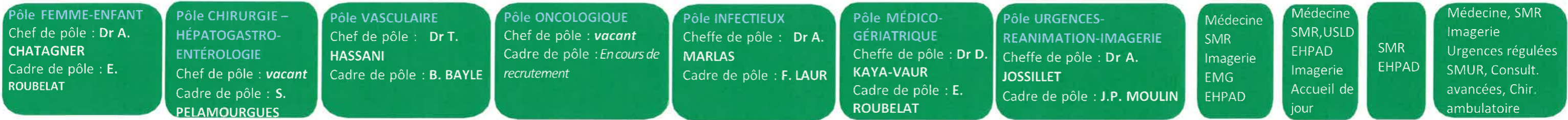
# ORGANIGRAMME POLAIRE ET DE DIRECTION DE LA DIRECTION COMMUNE

Au 20 avril 2026

## Pôles et services de soins

Centre Hospitalier de Rodez

CH d'Espalion-St Laurent d'Olt    CH de St Geniez d'Olt    HI du Vallon    CH de Decazeville



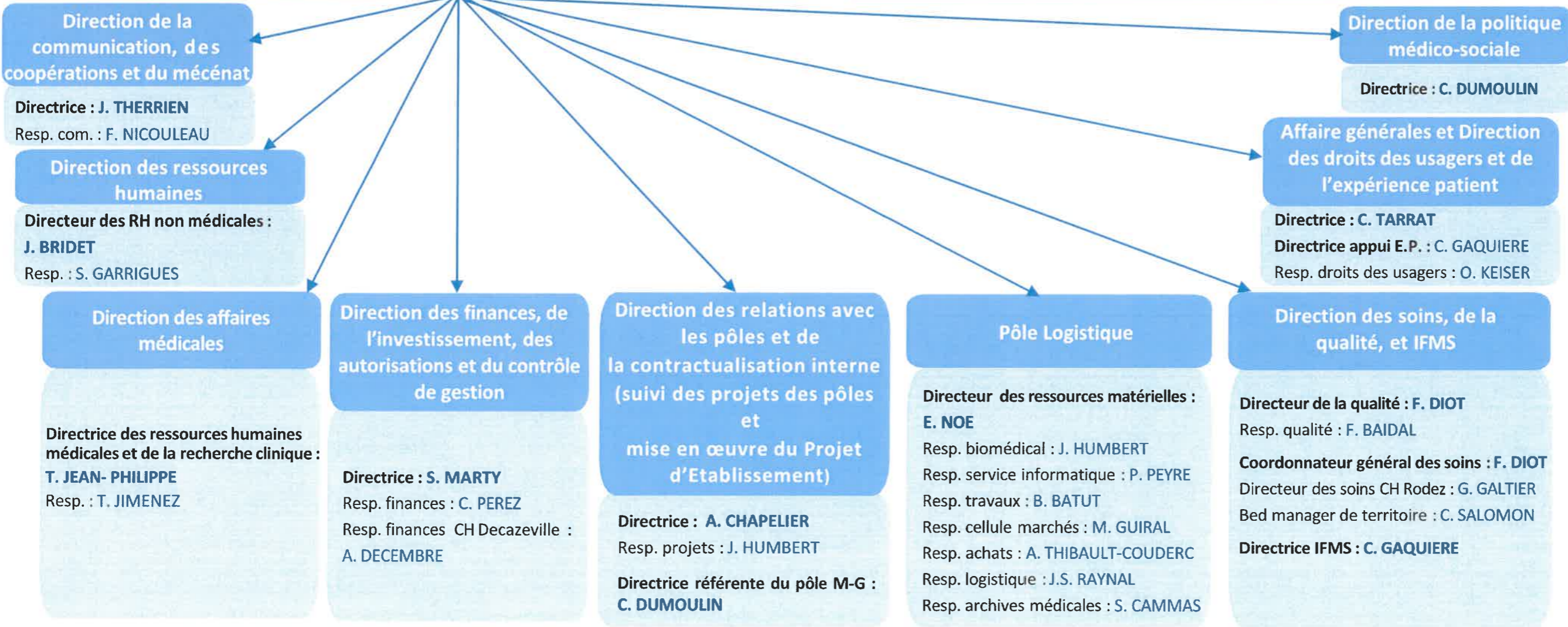
**V. PRÉVOTEAU, Directeur**  
**E. NOÉ, Adjoint au Directeur**

**Commissions Médicales d'Établissement**

PCME Rodez : Dr S. RAY    PCME Espalion : Dr L. PALOSSE  
PCME Vallon : Dr T. EKAMBI KOTTO    PCME Decazeville : Dr F. BECKER  
PCME St Geniez : Dr F. FAYAUD

**Directions déléguées**

- C.H. DECAZEVILLE**  
Directeur délégué : F. DIOT  
Directeur adjoint : E. NOE
- E.H.P.A.D. AUBIN**  
Directrice en mission d'appui : C. DUMOULIN  
Suppléante : J. FIGEAC
- C.H.I. ESPALION**  
Directeur délégué *par intérim* : J. BRIDET  
Suppléants : C. BONNET et D. BORIES
- C.H. ST GENIEZ D'OLT**  
Directrice déléguée *par intérim* : S. MARTY  
Suppléants : L. GERBE et D. BORIES
- H.I. VALLON**  
Directeur délégué *par intérim* : E. NOE  
Suppléant : V. VERMANDE



## Pôles supports

